

Barrière automatique BV-5

Caractéristiques principales

Indice de protection du boîtier

IP 54

Longueur de la lisse

3-6* m

Mémoire intégrée (nombre de télécommandes)

250 pièces

Moteur électrique

24 V

Intensité

90%

Vitesse de levage de la lisse

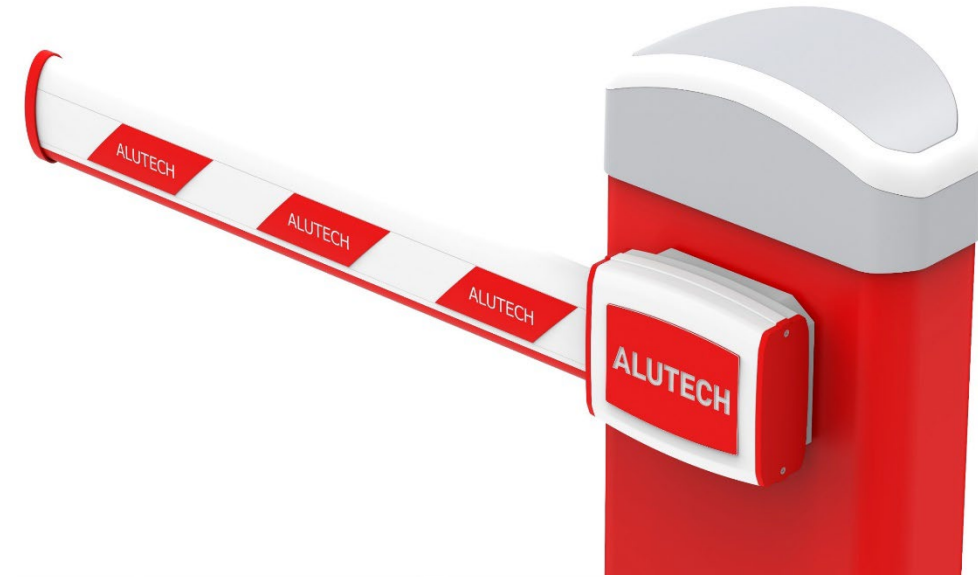
3-6 sec



*6 m uniquement pour la lisse ronde RBN-6K *

Conception fonctionnelle

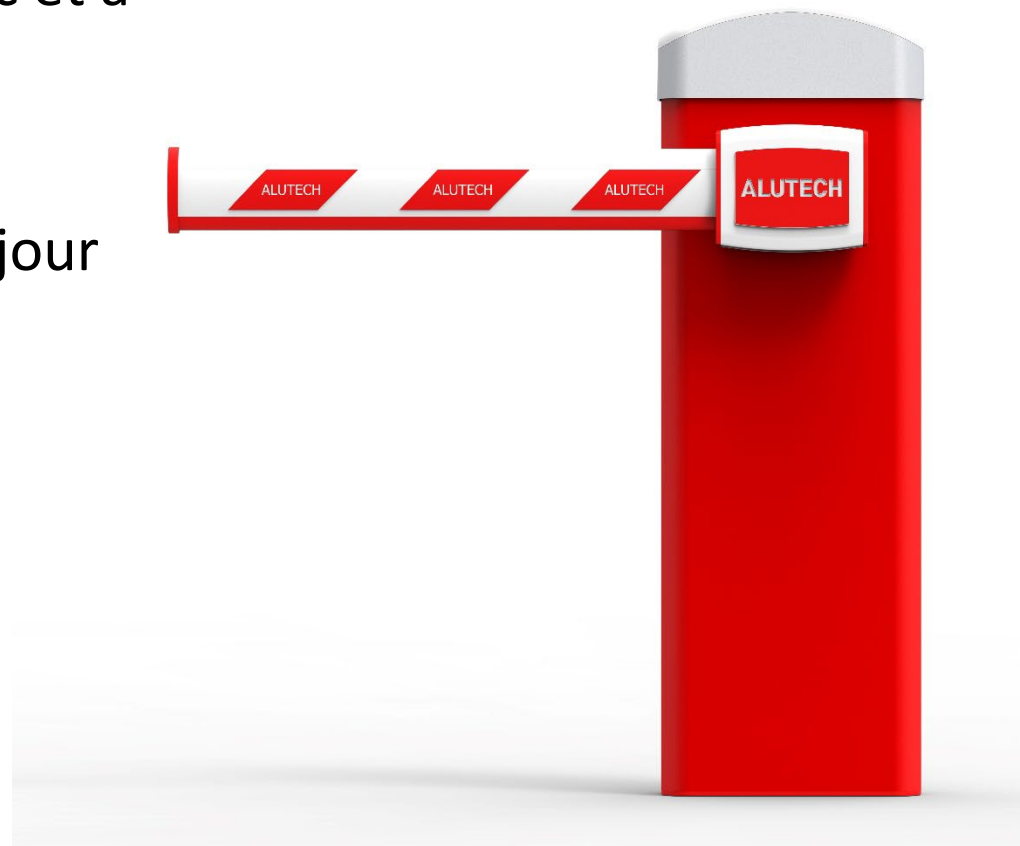
- Un design élégant et attrayant
- L'éclairage LED, installé sur le capot supérieur du fût et fourni dans un jeu standard, fonctionne en mode "feux tricolores"
- Il est possible d'installer l'éclairage sur la lisse rectangulaire



Capacité de trafic élevée

Pour les sites à fort trafic et à trafic moyen

Jusqu'à 6000 cycles par jour



250 c/h

Durée de vie
augmentée

**1 million
de cycles**

x2

C'est deux
fois plus
que les
analogues



Résistance au froid

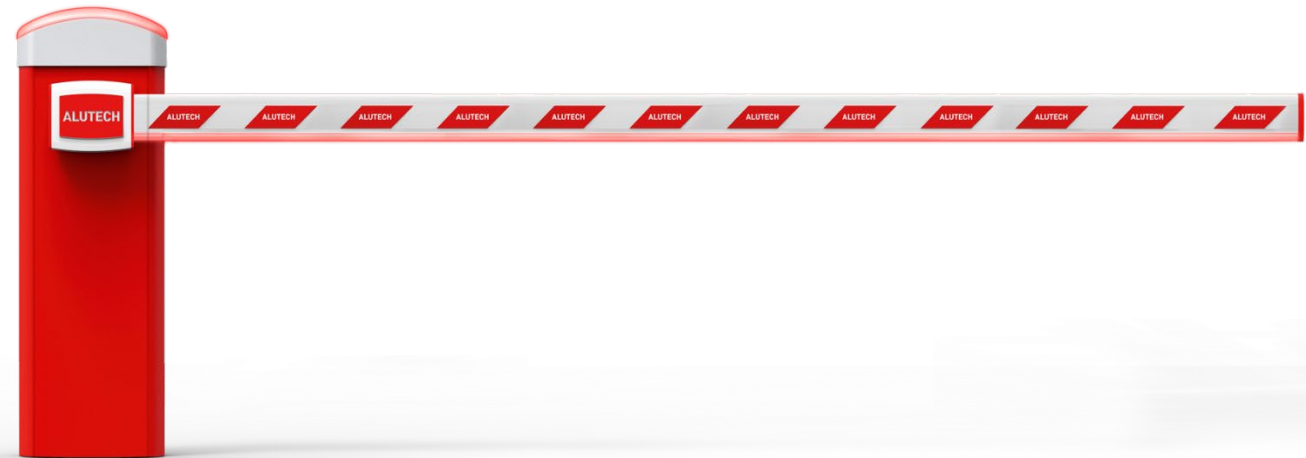
Un lubrifiant spécial basse température pour le réducteur assure un fonctionnement stable de la barrière en hiver



-30°C

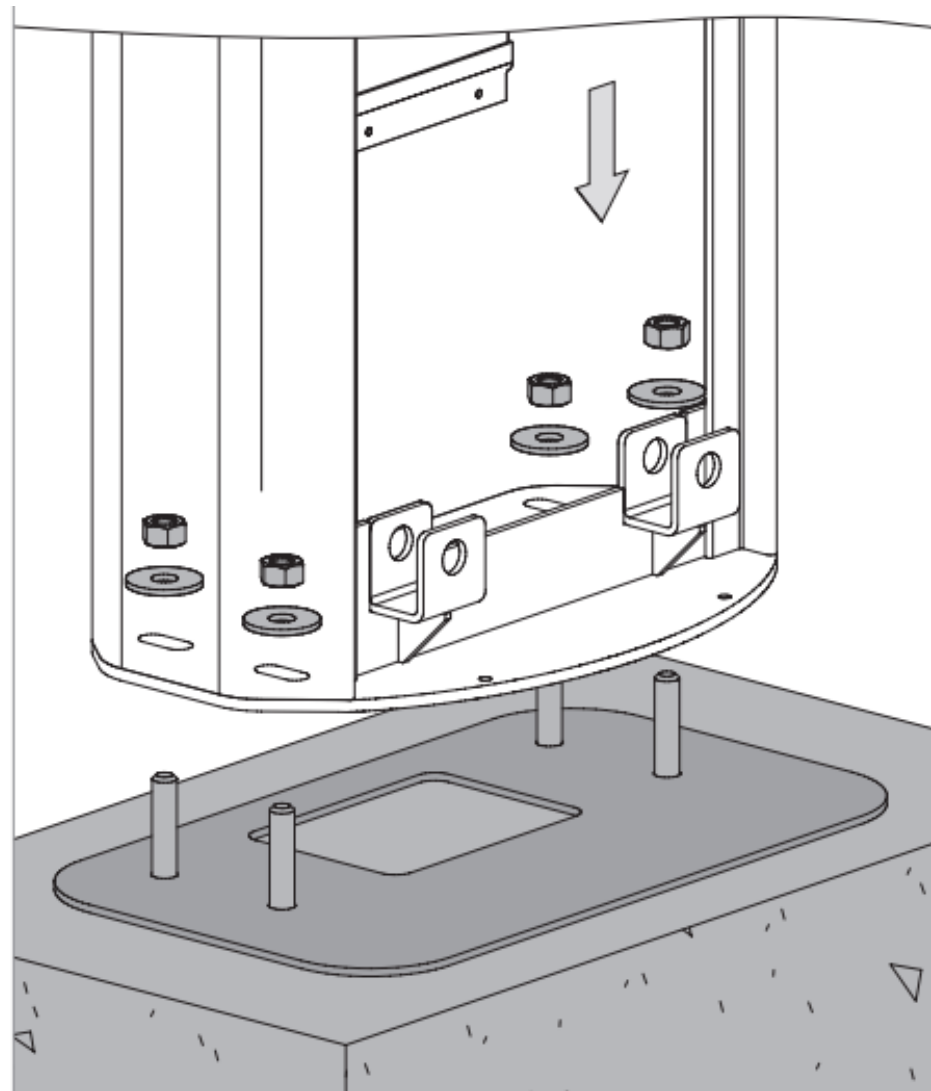
Adaptabilité à tout site

- le fût universel est conçu pour un montage à gauche et à droite, ce qui élimine le risque d'erreur lors de la commande du produit.
- il est possible de connecter et de programmer tout accessoire pour contrôler l'accès et la sécurité supplémentaire du site.
- le codeur rotatif assure un réglage précis du fonctionnement de la barrière, notamment, réglage de vitesse, de décélération de la lisse et de positions finales



Installation facile

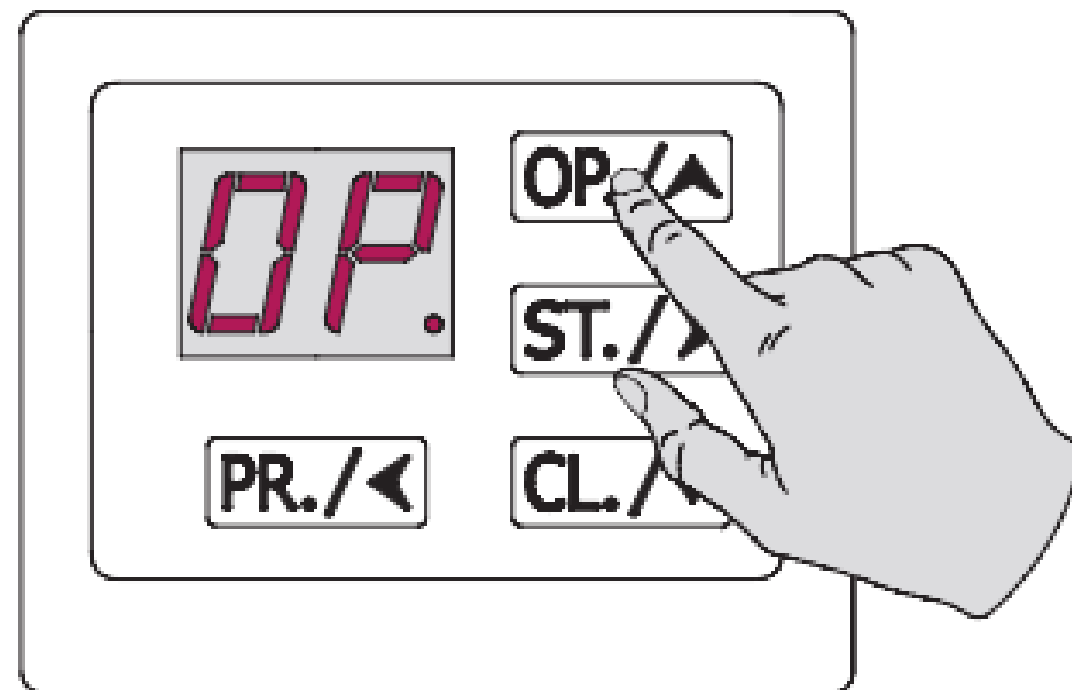
Une conception simple permet d'installer la barrière sur le site sans perdre de temps



Cela vous permettra d'installer la barrière sur le site sans perdre de temps.

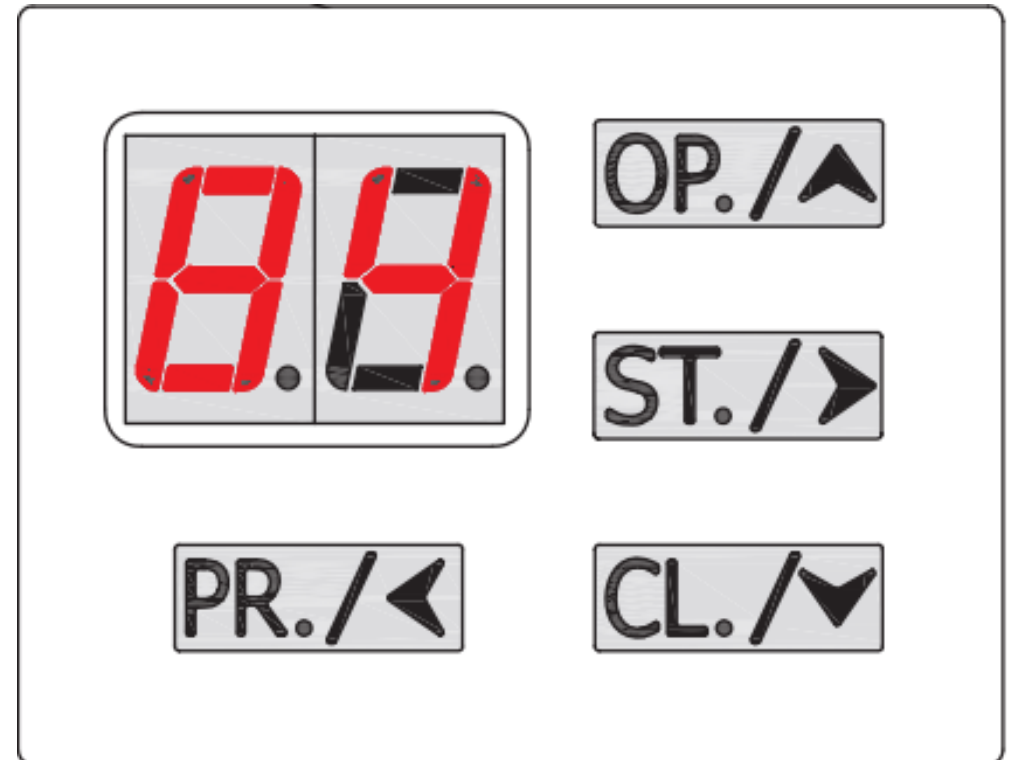
Réglage facile

L'écran du boîtier de commande permet de régler rapidement la barrière, ainsi que de diagnostiquer les éventuels dysfonctionnements lors de l'entretien.



Entretien pratique

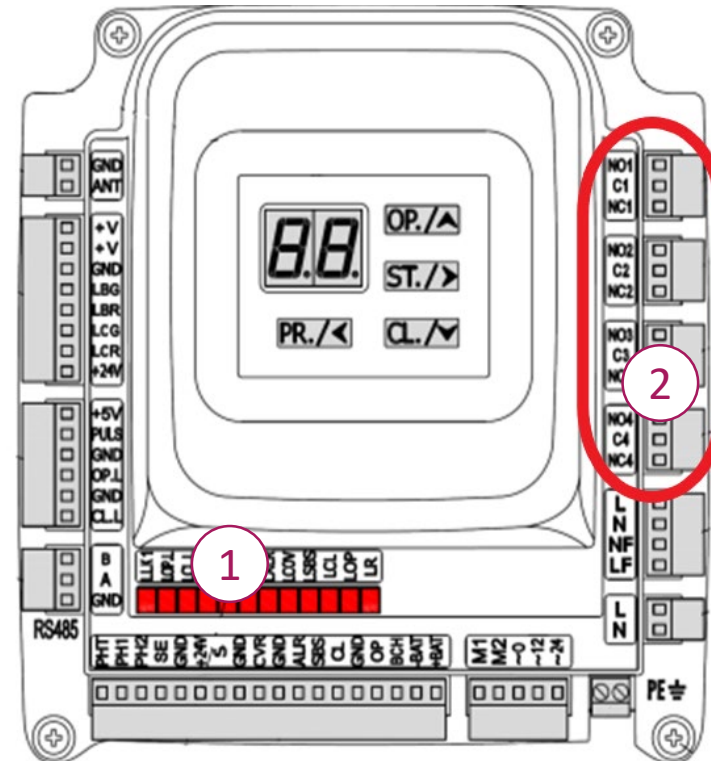
Le compteur de cycles est conçu pour contrôler les intervalles de service



Le compteur de cycles permet de contrôler les intervalles de service et d'effectuer l'entretien à temps

Universalité du boîtier de commande

1. Connecteurs pour les accessoires de base ALUTECH (voyants d'alarme, photocellules, antennes, etc.)
2. 4 relais programmables avec la possibilité de connecter des dispositifs supplémentaires (serrures électromagnétiques et électromécaniques, module GSM, etc.)



Synchronisation

Il est possible de synchroniser deux barrières et de bloquer des passages jusqu'à 12 m de largeur

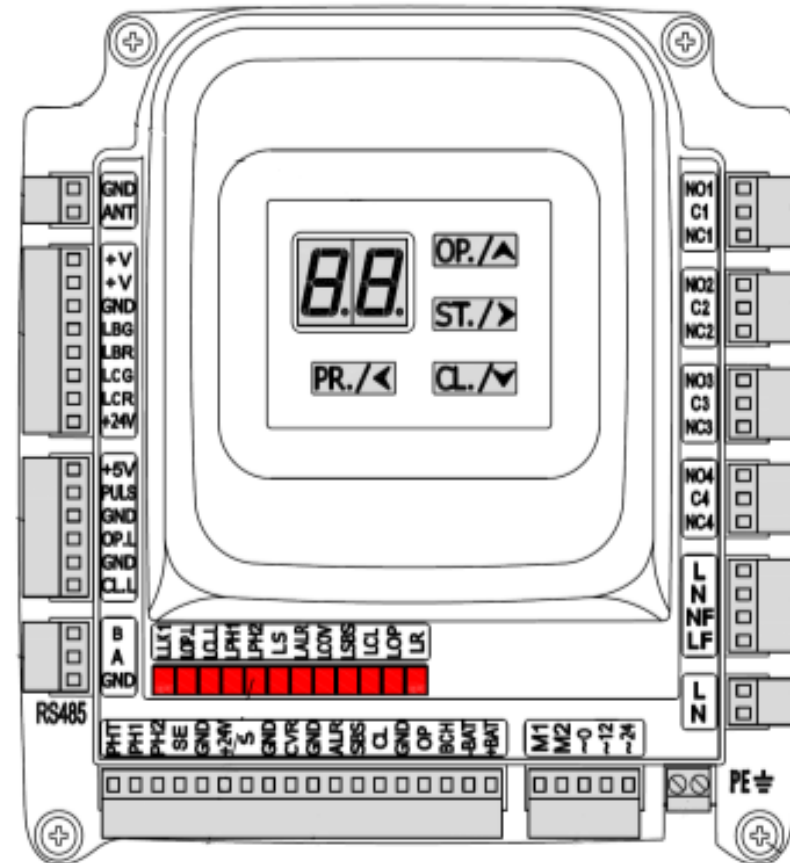


12 m

Cette solution convient aux grandes baies.
Le fonctionnement synchronisé des barrières est effectué avec une télécommande ou autre dispositif

Adaptabilité du boîtier de commande

- **Réglage de la durée de fermeture automatique :** optimisation du réglage de fonctionnement en fonction de l'intensité du trafic sur le site
- **La fonction de détection d'obstacles** protège un objet qui est retrouvé sous la lisse en mouvement
- **Réglage automatique** de la vitesse, de la décélération, de la force, du couple et d'autres paramètres en fonction de la longueur choisie de la lisse

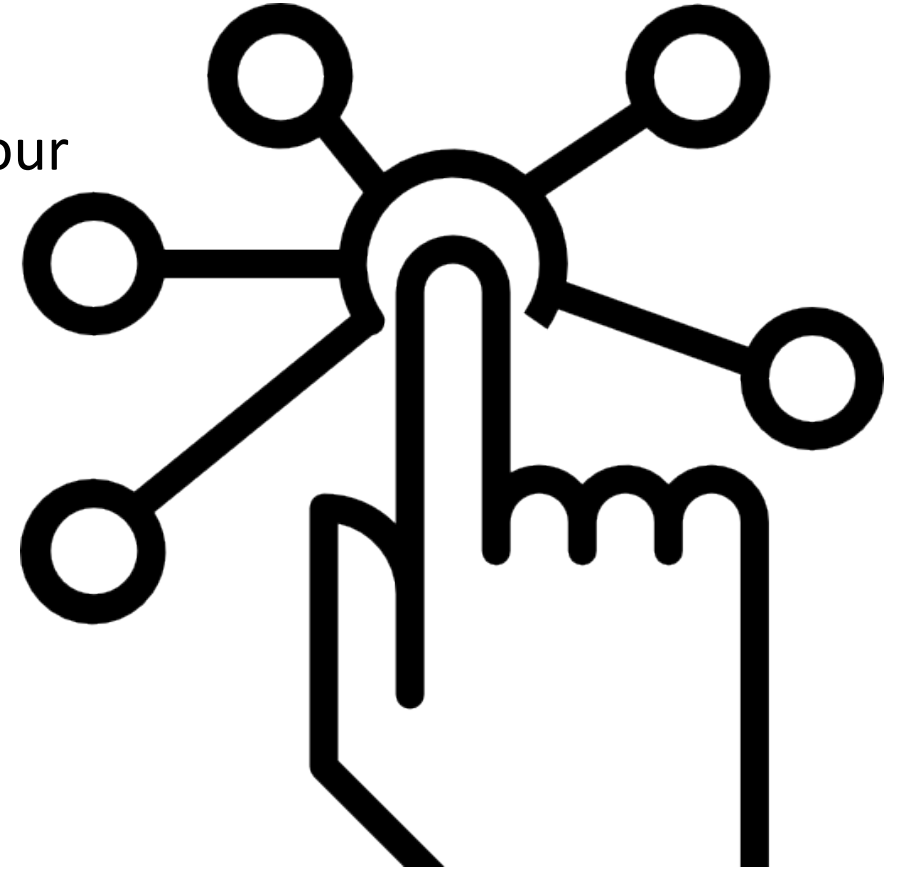


Administration des utilisateurs

L'administration des utilisateurs est une fonction utile pour les logements et l'infrastructure

Cette fonction comprend :

- Suppression de la télécommande par code ;
- Détermination du numéro d'enregistrement de la télécommande en mémoire ;
- Détermination du nombre de télécommandes enregistrées.



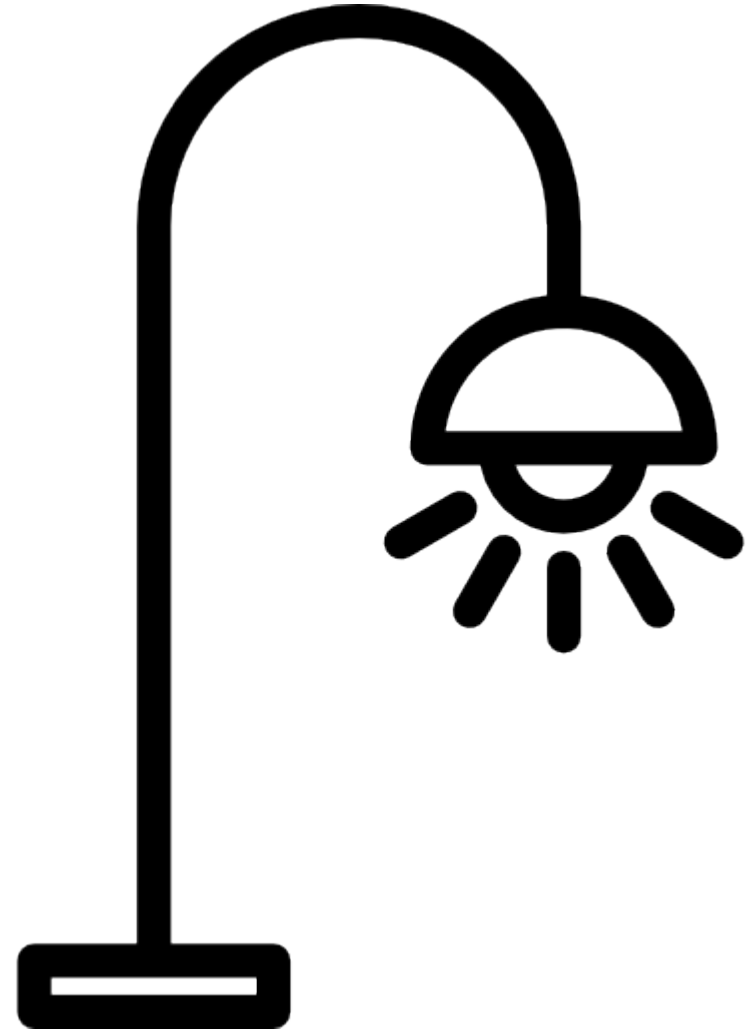
Régulation des feux tricolores à double sens

Il est possible de régler les feux tricolores à double sens pour assurer le contrôle efficace et sûr du trafic



Éclairage extérieur

Le réglage de la durée de fonctionnement de l'éclairage extérieur est effectué à l'aide d'une minuterie ou d'une télécommande avant ou après le déplacement de la lisse.



Informations nécessaires pour la commande

Kit de la barrière à lisse rectangulaire:

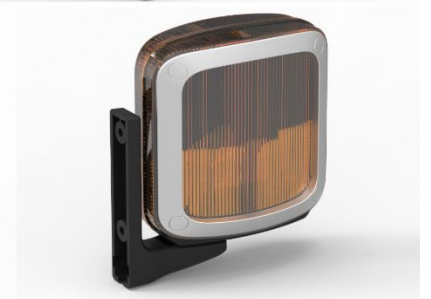
- Fût pour barrière **BV-5**
- Lisse **RBN8 (4,5 m.)**
- Amortisseur **BVD** (blanc) ou **BVD-1** (rouge)
- Bouchon pour lisse **RBN8-PL (1 шт.)**
- Support de la lisse **BV-O.RBN8**
- Autocollants pour lisse **BVS.01**

Kit de la barrière à lisse ronde:

- Fût pour barrière (**BV-5**)
- Lisse **RBN6-K (4,5,6 m.)**
- Bouchon pour lisse **RBN6-K-PL (2 шт.)**
- Support de la lisse **BV-R90**
- Autocollants pour lisse **BVS.01**

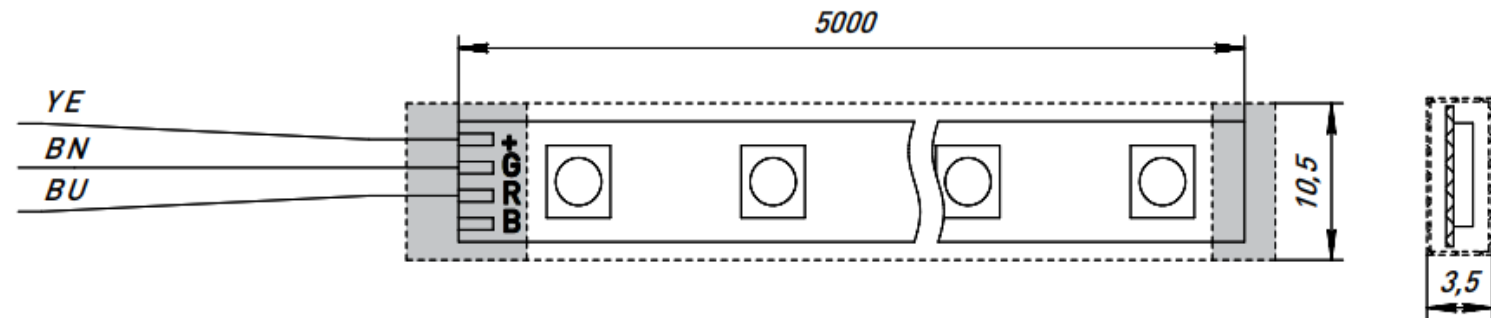
Accessoires ALUTECH

Fonctionnalité et sécurité
supplémentaires de
fonctionnement de la barrière



Ruban LED BV-5

Le ruban LED s'allume en 2 couleurs (vert en position ouverte, rouge dans toute autre position). L'éclairage de la lisse s'allume de manière synchrone avec l'éclairage du fût. L'installation simple et facile dans l'amortisseur de la lisse rectangulaire est prévue.



Kit de commande :

- 1) Ruban LED (réf. [BV-5.85.10-AL](#))
- 2) Bloc d'alimentation (réf. [KV-24030-AS](#))

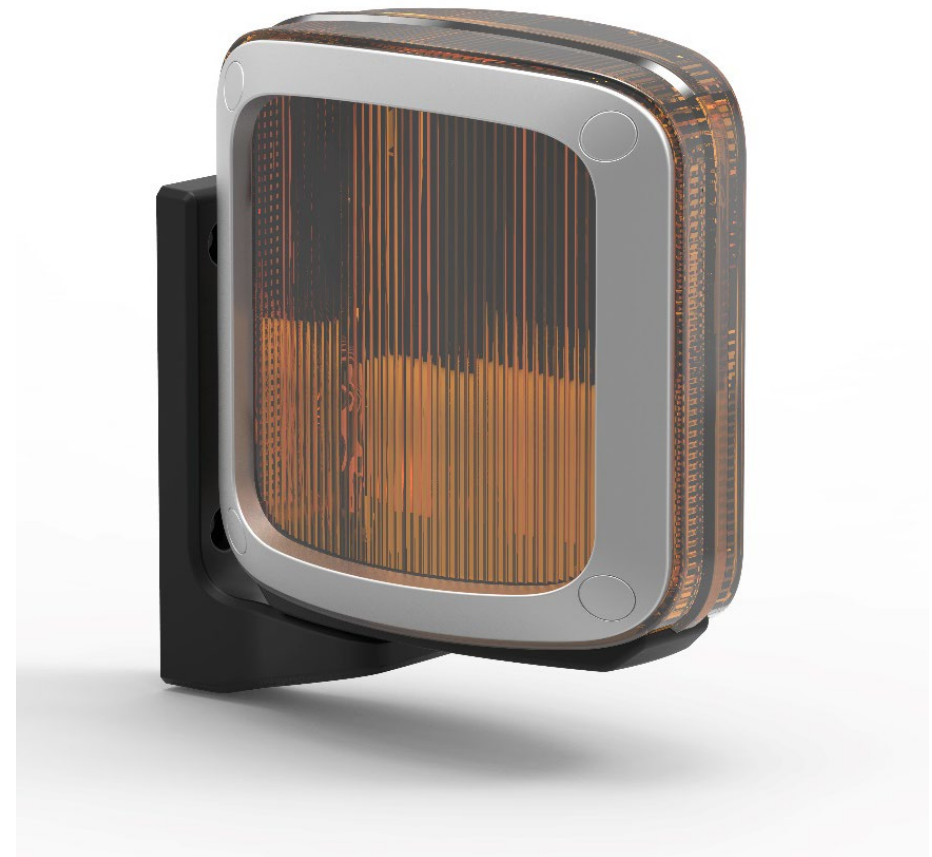
Voyant d'alarme

Le voyant d'alarme informe du véhicule qui sort, en réduisant la probabilité d'un accident, ce qui est particulièrement important dans les rues étroites où il y a des angles morts

Caractéristiques:

- Installation horizontale ou verticale
- Plage de tension d'alimentation 12- 230 V
- Consommation électrique 2,5 W
- Antenne intégrée
- IP 54

LED



Photocellules

Des dispositifs de sécurité supplémentaires empêchant la lisse d'endommager un objet en mouvement.

Caractéristiques :

- Petites dimensions
- Design de style
- Distance de fonctionnement est de 12 m

LM-L filaire



LM-LB sans fil



Récepteur AR-1-500N-868

- Le contrôle des automatismes ALUTECH et des automatismes d'autres marques est effectué à l'aide d'une télécommande
- Il est possible de mémoriser jusqu'à 500 télécommandes



Antenne BV-A-868

L'antenne améliore la réception du signal du récepteur radio et augmente la portée de fonctionnement de la télécommande en présence de brouillage, etc..

Caractéristiques :

- L'antenne est peinte dans la couleur du fût pour barrière BV-5 ;
- Fil de 1,5 m



Lyre de repos réglable pour la lisse

La lyre de repos réglable est conçue pour fixer la lisse en position fermée, ainsi que pour installer des accessoires (photocellules).

Caractéristiques :

Un amortisseur est installé sur la lyre de repos réglable, empêchant la lisse de heurter le métal. La lyre de repos est réglable en hauteur.

